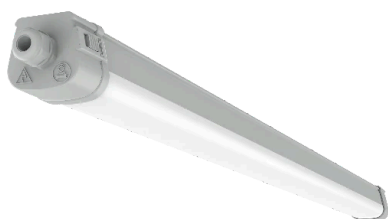


# TRIPOLI FLEX

TRIPOLI FLEX V3 23/28/34/40W, 4000K, 1200MM,  
GENNEMFORTRÅDET 5L

Produktvarenummer: TRIF-40-1200-4-V3



## Generelle specifikationer

Certificering:	CE, D-Mark, ENEC, Glow Wire 850°C, RoHS
Garanti:	5 år

## Dimensioner

Længde (mm):	1200 mm
Højde/dybde:	60 mm
Bredde:	63 mm
Vægt (kg) netto:	1,2

## Lystekniske data

Power factor:	>0,9
Effekt/watt:	23/28/34/40W
Lumen:	3680/4480/5440/6400
Effektivitet:	160 lm/W
Kelvin:	4000
Farvegengivelse:	RA>80
SDCM:	3
Levetid:	L80B10 (T <sub>a</sub> 25°) 102.000 timer, L80B50 (T <sub>a</sub> 25°) 118.000 timer
Lysfordeling:	Direkte
Spredning:	120°
Fotobiologisk sikkerhed:	RG0

# TRIPOLI FLEX

LLD.

## Elektriske data

Antal armaturer på en MCB C16 sikring:	40
Antal armaturer på en MCB C10 sikring:	25
Antal armaturer på en MCB B16 sikring:	24
Antal armaturer på en MCB B10 sikring:	15
Lækstrøm:	<3,5mA
Spænding:	220-240VAC 50/60 Hz + 180-264VDC
Gennemforstrådet:	5G2,5
Forkobling/driver:	Ja / Inklusiv

## Materiale og overflade

Produktmateriale:	PC
Produktfarve:	Grå (RAL 7035)

## Tekniske data

Isolationsklasse:	I
IK Klasse:	08
IP Klasse:	IP65
Omgivelsestemperatur:	-20°C ~ +40°C

## Montering og tilslutning

Montering:	Loft / Påbygning, Loft / Nedhængt i wire (Tilbehør), Væg / Påbygning
Tilslutning:	Push-terminal 5G2,5

## Styring

Type:	ON/OFF
Sensor:	Nej

## Pakningsstørrelse

Forpakkingsstørrelse (mm):	1362 mm x 229 mm x 150 mm
Pr. kasse:	6 stk.
Vægt (kg) brutto:	11,04

